

INSTRUKCJA MONTAŻU ORAZ EKSPLOATACJI



WAŻNE

Montażu oprawy powinna dokonywać osoba posiadająca odpowiednie uprawnienia.

WSKAZÓWKI BEZPIECZEŃSTWA

Przed przystąpieniem do jakiegokolwiek pracy przy oprawie należy najpierw wyłączyć napięcie zasilające!

GWARANCJA OPRAWY OŚWIETLENIOWEJ
UWZGLĘDNIANA JEST RAZEM Z NUMEREM
SERYJNYM ZNAJDUJĄCYM SIĘ NA TABLICZCE
ZNAMIONOWEJ OPRAWY.

TABLICZKA ZNAMIONOWA
OPRAWY Z NR. SERYJNYM

PRZEZNACZENIE

S-LINE to nowoczesna oprawa do szybkiego montażu, która jest dedykowana do łączenia w ciągi świetlne. Oprawy przeznaczone są do oświetlania sklepów, marketów oraz hipermarketów.

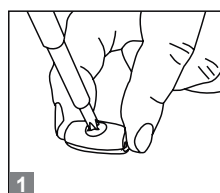
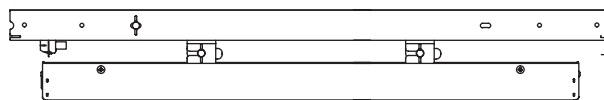
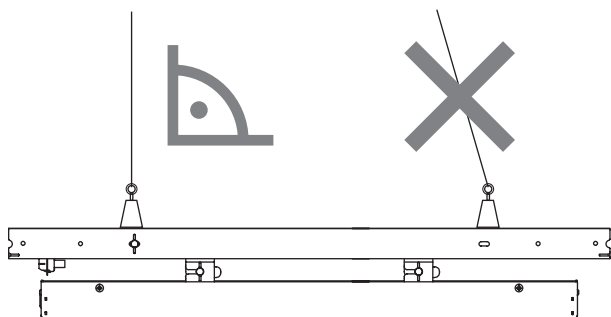
Procedura montażu opraw serii S-Line

1. **Wyłączyć napięcie zasilające oprawę.**
2. Przygotować zawiesia montażowe (nr) wg ustalonej długości montażu.
3. Montaż opraw rozpocząć od zamontowania oprawy przelotowej (dla linii świetlnej składającej się z więcej niż jednej oprawy), lub oprawy nieprzelotowej (dla linii składającej się z odsuniętych pojedynczych opraw).
4. Zamontować oprawy poprzez wsunięcie początku belki górnej w uchwyt połączony z zawieszem, na koniec nasunąć kolejny uchwyt z zawieszem
5. Sprawdzić czy oprawa jest zamontowana w poziomie (w razie potrzeby wysunąć uchwyt z belki i poprzez wkręcenie lub wykręcenie wyregulować długość zawiesia – UWAGA! Śruba regulacyjna musi pozostać minimum 7 mm w uchwycie
6. Kolejne oprawy dołączać do zamontowanych wcześniej opraw postępując zgodnie z punktami 4 i 5.
7. Na końcach linii świetlnej zastosować zaślepki z zakończeniami.
8. Sprawdzić poprawność montażu mechanicznego
9. Do oprawy podłączyć napięcie zasilające zgodnie ze schematem na diagramie przyłączeniowym.
10. Nie należy przekraczać maksymalnej liczby opraw pracujących w jednej linii świetlnej.
11. Sprawdzić poprawność montażu elektrycznego
12. Włączyć napięcie zasilania

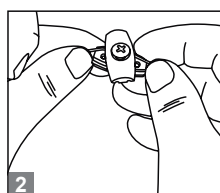
Wymiana modułu LED w oprawach serii S-Line

W przypadku konieczności wymiany modułu LED należy postępować wg następującego schematu.

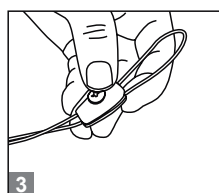
1. **Wyłączyć napięcie zasilające oprawę.**
2. Wypiąć złącze zasilające moduł LED (3)
3. Zdemontować łącznik boczny odbłyśników
4. Odkręcić śruby motylkowe mocujące moduł LED (nr)
5. Wysunąć moduł LED z prowadnic mocujących.
6. W razie potrzeby z wykręconego modułu LED odkręcić odbłyśniki boczne
7. Do przygotowanego nowego modułu LED (w razie potrzeby) dokręcić odkręcone odbłyśniki boczne.
8. Zmontowany nowy moduł LED wsunąć w prowadnice mocujące, podpiąć złącze zasilające moduł LED (3), przykręcić śruby motylkowe.
9. Sprawdzić poprawność montażu mechanicznego i elektrycznego
10. Włączyć napięcie zasilające.



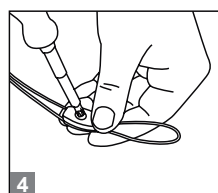
1 Rozkręć zacisk barytkowy



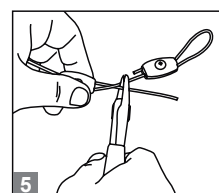
2 Załóż linkę stalową do zacisku



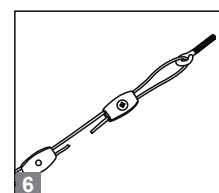
3 Sposób prawidłowego założenia linki stalowej



4 Skręć linkę stalową w zacisku barytkowym

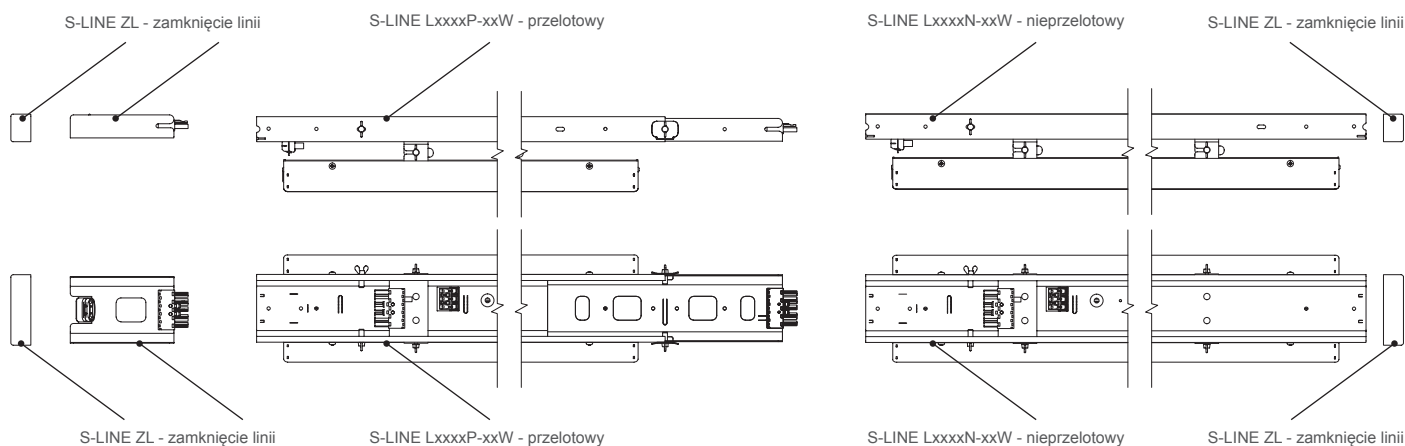


5 Odetnij nadmiar stalowej linki po wyregulowaniu długości zawiesza



6 Przykład prawidłowo zaciśniętej linki w zacisku barytkowym

ZESTAWIENIE MODUŁÓW



KONSERWACJA

Aby zapewnić optymalny strumień świetlny emitowany z oprawy, należy okresowo przeprowadzać konserwację klosza zabezpieczającego. W tym celu należy stosować ogólnodostępne środki czyszczące. Nie stosować do mycia strumienia wody pod ciśnieniem. Nie stosować środków żrących i rozpuszczalników. Do przetarcia oprawy do sucha stosować miękką szmatkę.

GWARANCJA PRODUKTU

Poniższy produkt firmy Miloo-Electronics Sp z o.o. został zaprojektowany i wyprodukowany zgodnie z obowiązującymi normami. Za prawidłowe działanie i bezpieczeństwo użytkownika odpowiadają przeprowadzane kontrole jakości. Firma Miloo-Electronics Sp z o.o. udziela gwarancji na prawidłową jakość i działanie oprawy.

1. Gwarancja nie obejmuje odpowiedzialności za szkody wtórne powstałe na przedmiotach trzecich.
2. Świadczenie gwarancyjne polega na naprawie lub wymianie wadliwych części wg. wyboru producenta.
3. Gwarancja nie obejmuje uszkodzenia części podlegających zużyciu eksploatacyjnemu, uszkodzeń i usterek spowodowanych przez nieprawidłową obsługę lub konserwację.
4. W określonym okresie gwarancyjnym producent usunie braki spowodowane wadami materiałowymi lub wykonawczymi
5. Gwarancja udzielana jest tylko w przypadku, jeżeli oprawa (nie rozłożona na części), wraz z krótkim opisem usterki, paragonem, rachunkiem zakupu (opatrzonym datą zakupu i pieczętką sklepu) lub kopia faktury zakupu odesłana lub dostarczona zostanie do siedziby Miloo-Electronics Sp z o.o.

Szczegóły gwarancji znajdują się na stronie internetowej:

<http://www.emiloo.pl/pliki-do-pobrania/ogolne-warunki-gwarancji.html>

SERWIS NAPRAWCZY

W razie stwierdzenia usterek będących przedmiotem gwarancji prosimy o przesłanie lub dostarczenie produktu na nasz adres firmowy.

Po upływie okresu gwarancji lub w razie usterek nie objętych gwarancją, naprawy pogwarancyjne wykonuje nasz serwis firmowy.

Prosimy o przesłanie lub dostarczenie lampy na adres producenta w celu oględzin i indywidualnej wyceny.

ADNOTACJE SERWISOWE

DATA	OPIS USTERKI